



Voyage en France

Merveilles du Jura & du Doubs

du dimanche 18 au jeudi 22 mai 2025

Nous vous proposons cette année un voyage de 5 jours – 4 nuits en France, à la découverte des

Merveilles du Jura & du Doubs

Vous trouverez le programme détaillé ci-joint.

Comme vous pourrez le constater, le rythme du voyage est soutenu, les visites s'enchaînent et réclament donc mobilité et endurance !

Quelques petites remarques :

Prix : Il comprend :

- le transport et tous les déplacements en car de tourisme,
- les 4 nuitées en hôtel 3 *,
- les repas (4 petits déjeuners, 5 déjeuners et 4 dîners) HORS BOISSONS,
- les visites guidées prévues dans le programme.

Ne sont pas compris :

- les assurances rapatriement / assistance / annulation. L'agence avec laquelle nous avons élaboré le programme vous propose, chez VAB, des assurances annulation, assistance et bagages ou globale. Ces assurances ne sont **PAS OBLIGATOIRES**. En effet, vous pouvez déjà être assurés par ailleurs. **Vous êtes libres d'y souscrire si vous l'estimez nécessaire et ne souhaitez pas prendre de risques !** (voir les conditions d'annulation individuelle en p. 7)
- les pourboires des guides et chauffeur. Le montant des assurances étant calculé sur un pourcentage du prix global du voyage, nous n'avons pas voulu gonfler ce dernier !

Vous avez tous les détails concernant prix et assurance en p. 6. et 7.

Inscription :

Le formulaire d'inscription disponible p. 8 (vous pourrez aussi le télécharger sur le site www.utlarlon.be dès le 10 janvier) est à transmettre **complété, daté et signé** à l'UTLArton

- soit en le remettant à Ginette Riez lors des conférences
- soit en l'envoyant par email à utlarlon@gmail.com
- soit par courrier postal adressé à Jean-Marc Puissant, 16, rue du Boisrond – 6720 HABAY

Votre inscription sera validée dans l'ordre chronologique de réception du formulaire d'inscription et de l'acompte majoré ou non du montant de l'assurance que vous aurez éventuellement souscrite **au plus tard pour le 25 janvier 2025. À verser sur le compte BE53 0688 8980 3053 de l'UTLArton (BIC : GKCCBEBB)**

Priorité sera donnée à nos membres (accompagnés éventuellement d'1 personne non-membre).

Le solde devra être réglé pour le **01 avril au plus tard**.

Nous espérons que cette organisation vous satisfera et que vous y trouverez plaisir et bons moments !

L'équipe de l'UTLArton

MERVEILLES DU JURA & DU DOUBS



Du 18 AU 22 Mai 2025



J1 Dimanche 18 Mai 2025 Arlon - Besançon - Champagnole

Départ matinal d'Arlon. Route en direction du Jura.

Déjeuner dans les environs de Besançon.

Visite du musée du temps.

Monument emblématique de la Renaissance en Franche-Comté, le palais Granvelle a été restauré entre 1988 et 2002 pour en faire le **Musée du Temps**, musée d'histoire de Besançon, de sciences et d'horlogerie.

L'évocation de Besançon comme « capitale horlogère » s'inscrit au musée à travers les collections patrimoniales de la ville. Outre la fameuse Leroy 01, longtemps considérée comme la montre la plus compliquée du monde, le musée présente une partie des instruments de l'Observatoire astronomique de Besançon, qui certifiait la bonne marche des chronomètres, ainsi que le matériel pédagogique de l'Ecole Nationale d'Horlogerie. Au-delà, les collections d'horlogerie offrent une vue d'ensemble de l'histoire de la discipline où se retrouvent représentés avec Ferdinand Berthoud ou Antide Janvier les plus grands noms de l'histoire horlogère.



Route en direction de Champagnole.

Installation à l'hôtel **le Bois Dormant 3*** - Dîner et nuitée

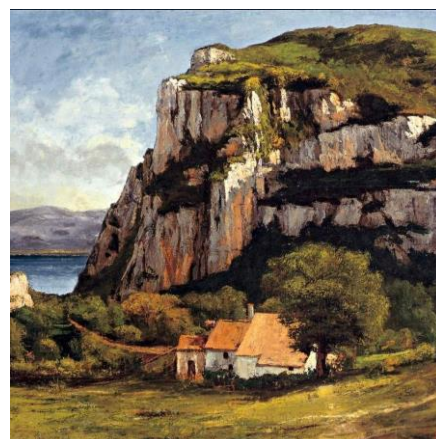
J2 Lundi 19 Mai 2025

Ornans - La Vallée du Doubs

Après le petit déjeuner, départ pour **Ornans** pour la Visite guidée. **Ornans**, petite Cité Comtoise de Caractère, au cœur de la Vallée de la Loue, ville natale de **Gustave Courbet**.

Visite guidée du Musée Courbet.

« Pour peindre un pays, il faut le connaître. Moi je connais mon pays, je le peins. Ces sous-bois, c'est chez moi, cette rivière, c'est la Loue, celle-ci le Lison ; ces rochers, ce sont ceux d'Ornans et du Puits noir. Allez-y voir, et vous reconnaîtrez tous mes tableaux ». Ainsi s'exprimait Gustave Courbet lorsqu'il évoquait sa terre natale. C'est pour rendre hommage à l'artiste que le Conseil général du Doubs s'est engagé dans un ambitieux projet culturel et territorial « Pays de Courbet, pays d'artiste ». Ce projet allie nature et culture autour du peintre.



Déjeuner.

Croisière-promenade à Villiers le Lac, navigation et promenade pour accéder à la chute et au Belvédère. Croisière commentée sur les bassins du Doubs à Villers-le-Lac, charmante bourgade du Doubs, à la frontière suisse. Les bateaux traversent les méandres du Doubs et le lac de Chaillexon avant de pénétrer au cœur des canyons.

La rivière prend sa source à Mouthe dans le Haut-Doubs et déploie ses 453 kilomètres entre montagnes et vallées, s'offrant au passage une petite escapade suisse. Le Doubs passe par le lac de Saint-Point avant de rejoindre la ville de Pontarlier. Avant les impressionnantes gorges d'Enteroches, la rivière s'infiltré en partie dans le relief karstique pour renaître à la source de la Loue.



Vous découvrirez également dans cette région, les fermes comtoises à « tuyé », immense cheminée de bois et de pierre. **Le Tuyé du papy Gaby** est une institution locale de **fabrication et de fumage de saucisse de Morteau**. Un savoir-faire traditionnel qui remonte aux siècles passés qui traduit l'identité de son terroir. La visite se termine par une dégustation de produits locaux.

Retour à l'hôtel pour le dîner et la nuitée

Après le petit déjeuner, vous prendrez la route en direction **d'Arbois**.

Visite guidée de la **maison Pasteur**.

La maison de Louis Pasteur à Arbois est un lieu patrimonial absolument unique, encore habité par la présence du scientifique. Conservée en l'état, la maison est restée telle que Louis Pasteur l'a connue, elle plonge le visiteur au sein du cadre de vie et de travail du savant. Classée Monument Historique, la maison de Louis Pasteur d'Arbois a reçu en 2011 le label « Maisons des Illustres » du ministère de la Culture et de la Communication en même temps que la maison natale de Dole.

Puis partez à la découverte d'un **domaine viticole** en pleine immersion Jurassienne au cœur des vignes qui sera suivie d'une dégustation de vin du Jura.

*Le **vin jaune**, c'est le fleuron des vins du Jura. Il aurait été inventé par les abbesses qui vivaient jadis à Château-Chalon. Ce breuvage à la robe d'or, aux arômes de noix, d'épices et de fruits secs est une ode à la patience. Une fois la fermentation des raisins achevée, le vin jaune d'appellation d'origine contrôlée (AOC) Château-Chalon, fabriqué uniquement à partir du cépage Savagnin, est conservé six ans et trois mois dans des fûts de chêne. Il est ensuite mis en bouteille. Et il peut se garder, pour certains millésimes, près de cent ans. Malgré la poussière, la bouteille du vin jaune, appelée Clavelin, se reconnaît très facilement, avant même d'être débouchée. Car, cet écrin contient seulement 62 cl, alors que la norme, dans le monde du vin, est de 75 cl.*

Déjeuner.

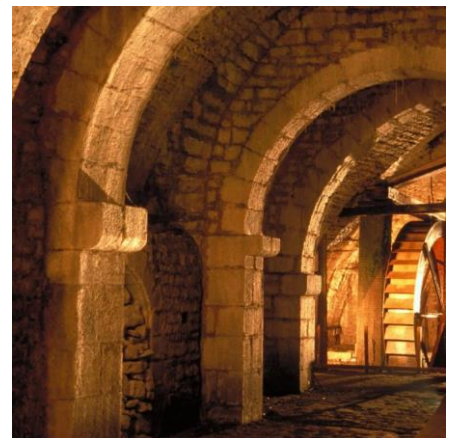
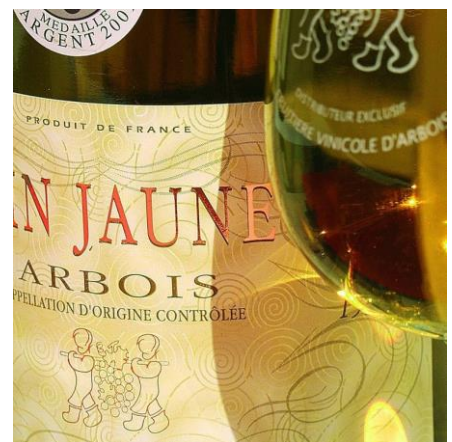
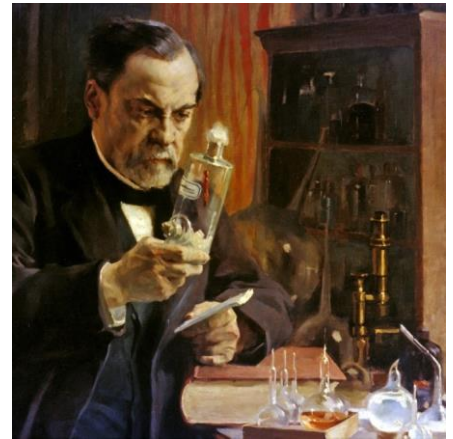
Nichée au cœur du vignoble jurassien, **Arbois** est une ville charmante à tout point de vue. Située au débouché de la Reculée des Planches, elle est au cœur du vignoble comme un îlot posé au milieu des vignes. Cité emblématique du Jura, elle est un incontournable.

On arrive en Arbois et on est conquis d'emblée par son unité architecturale et par sa douceur citadine, sa place centrale rythmée d'arcades, des quartiers attachants où les maisons vigneronnes côtoient les hôtels particuliers, de petits jardins romantiques et une eau vive omniprésente. C'est à pied que l'on aime flâner jusqu'à la magnifique église Saint Just ou la demeure familiale de Louis Pasteur. Le long de la Cuisance, vieux ponts et anciens moulins donnent à la balade un côté bucolique.

Route en direction de **Salins les Bains**.

Visite guidée de la grande Saline, qui témoigne de l'activité industrielle du sel en Franche-Comté. Après plus de 1 200 ans d'exploitation, les Salines cessent de fonctionner en 1962. Inscrite au patrimoine mondial de l'Unesco, elles invitent les visiteurs à découvrir l'histoire du sel, ses techniques d'exploitation et de fabrication dans la grande galerie. Dégustation commentée d'une farandole de légumes saupoudrés au sel de Salins-les-Bains, de fromages régionaux et de caramels salés.

Depuis le VIII^e siècle, la Grande Saline utilisait les sources d'eaux salées comme matière première. L'existence de ces résurgences naturelles s'explique géologiquement par la présence d'une mer pré-historique qui après évaporation a laissé un banc de sel enfoui aujourd'hui à 250 mètres de profondeur. C'est le lessivage de ce gisement par des infiltrations d'eau de pluie qui provoque la naissance des eaux salées. Le sel, "l'Or Blanc", était obtenu par évaporation artificielle, par opposition aux marais salants. Dès le Moyen-Age, Salins-les-Bains doit sa renommée et



son pouvoir au sel qu'elle exploite et dont elle fait commerce sur un large territoire. La richesse de la ville est telle qu'au XVII^e siècle, elle devient la deuxième cité de Franche-Comté et représente la moitié des revenus de la région.

Retour à l'hôtel. Dîner et nuitée.

J4 Mercredi 21 Mai 2025 Lons-le-Saunier et Baumes-les-Messieurs

Après le petit déjeuner, direction **Lons le Saunier**.

Partez à la découverte de **l'Hôtel-Dieu** qui conserve trois salles du XVII^e et XVIII^e siècle aux collections de faïences exceptionnelles.

Ce beau bâtiment du XVIII^e siècle avec ses fenêtres en trompe l'œil et sa luxueuse grille abrite une Apothicairerie où médecine rime avec magie ! A l'abri des boiseries du XVII^e et XVIII^e siècles, les faïences côtoient les statues de Saint Côme et Saint Damien, les tableaux des donateurs et les potions miraculeuses. Le passage secret du laboratoire, les clystères, les palettes à saigner, illustrent une époque où les pilules s'enrobaient d'or et les « yeux » d'écrevisse soignaient les douleurs... Jusque dans le réfectoire, les mystères et les surprises ne manquent pas...

Déjeuner.

Découverte de la **Maison de la Vache qui rit**. La fromagerie Bel élabore, à Lons-le-Saunier, l'un des fromages les plus connus des enfants : La Vache Qui Rit® ! Elle possède sa Maison dédiée, qui propose de revenir sur les origines de cette marque culte, sur ses secrets de fabrication, et sur tout ce qui existe aujourd'hui autour de la fameuse vache rouge. La muséographie, ultra contemporaine, a été revisitée en 2018.

C'est en 1921, dans le petit village jurassien d'Orgelet, que naît La Vache qui rit®. Son créateur n'est autre que Léon Bel, inventeur des portions de fromage fondu. Au début, les portions de fromage La Vache qui rit® se rangent dans une boîte... en fonte! Mais rapidement, vu son succès, la célèbre boîte ronde est remplacée par du carton sur laquelle est imprimée une vache hilare. Vous vivrez toute l'évolution de ce produit qui plait aux petits et grands enfants.



Passage par **Beaume les Messieurs**. Arrêt pour admirer la « vallée fermée » encaissée entre 2 falaises et le village perché de Château-Châlon, réputé pour son Vin Jaune.

Dominé par de vertigineuses falaises, le village de Baume-les-Messieurs fait partie des plus beaux villages de France. **Le Retable flamand** récemment restauré, rayonne à présent dans sa splendeur originelle.

Visite libre de l'abbaye.

L'Abbaye Saint-Pierre de Baume-les-Messieurs est une ancienne abbaye bénédictine nichée au fond de la reculée, la simple cellula (communauté de moines) accède au statut d'abbaye au IX^e siècle. En 909 ou en 910, l'abbé Bernon partit fonder l'abbaye de Cluny avec douze moines.

Retour à l'hôtel. Dîner et nuitée



Après le petit déjeuner, départ avec les bagages vers **Métabief**.

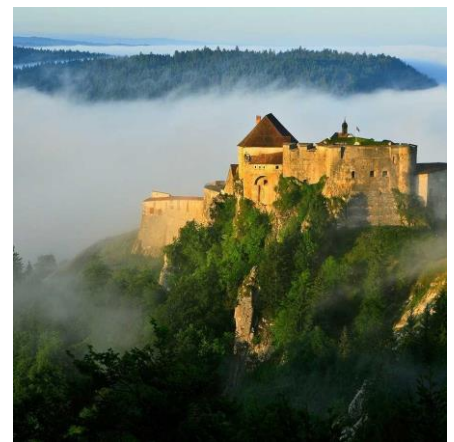
Vous assisterez à la fabrication de fromages (Mont d'or, Morbier et Comté) dans une **fromagerie traditionnelle familiale**. Vous pourrez observer le travail des fromagers depuis un balcon vitré surplombant 2 ateliers de production et découvrir les outils d'antan dans notre galerie. . Dégustation de fromages en fin de visite.

Il était une fois des fermiers du massif du Mont d'Or dans le Jura... En hiver, avec le retour des troupeaux dans les étables, ils n'avaient plus assez de lait de vache pour fabriquer du Comté. C'est alors qu'ils inventèrent un fromage plus petit et moins gourmand en lait : le Mont d'Or. Depuis, ce produit 100% jurassien ne cesse de nous faire fondre... Même Louis XV en raffolait. Ce fromage bénéficie aujourd'hui d'une AOC ; ce fromage au lait cru de vache, à pâte molle et à croûte lavée, ne peut être produit que dans le Haut-Doubs. C'est dans les montagnes jurassiennes qu'il puise tout son caractère !

Visite guidée du **Château de Joux** dans un cadre exceptionnel, qui conjugue mille ans d'histoire et de mémoires, un site préservé, le château domine d'une centaine de mètres le passage de la Cluse, étroit passage naturel qui permet de traverser le Massif du Jura. Cette voie militaire et commerciale relie les routes de Champagne, de Flandres et de Haute-Saône à l'Italie et à la Suisse.

Mentionné dès le XI^e siècle, édifié en bois puis rebâti en pierre au XII^e siècle, le château est tour à tour château médiéval, forteresse remaniée par Charles Quint puis par Vauban, prison d'État sous l'Ancien régime, la Révolution et l'Empire puis fort d'artillerie intégré à la ligne Maginot. Aujourd'hui, ce monument est un livre grandeur nature de l'histoire de l'architecture militaire. À travers les quelques 600 pièces exposées, dont une quarantaine rarissime, le musée d'armes offre une véritable rétrospective de l'armement et de l'équipement du militaire français, depuis le XVII^e siècle jusqu'au fusil Lebel de 1886.

Déjeuner autour du **lac de Saint Point** - Retour dans votre région.



Prix & conditions

Prix par personne en chambre double	1170 €	Acompte : 410 € par personne à payer à l'inscription
Prix par personne en chambre single	1390 €	Acompte : 490 € par personne à payer à l'inscription

Le solde sera à payer pour le 01 avril 2025

Assuré à partir de 30 personnes

Le prix comprend :

- Transport en autocar de tourisme depuis Arlon et pendant tout le voyage.
- Hébergement en hôtel 3* - 4 nuitées
- Petits déjeuners et taxes de séjour incluses
- Déjeuners (J1-J5, 2 plats hors boissons- eau en carafe)
- Diners à l'hôtel (J1-J4, 3 plats + 1/4 vin)
- Les visites mentionnées au programme :
 - * La visite guidée et l'entrée au Musée du Temps à Besançon
 - * La visite guidée d'Ornans, l'entrée et la visite guidée du Musée Courbet
 - * Découverte d'un Tuyé et dégustation
 - * Découverte d'un domaine viticole-Vin du Jura
 - * L'entrée aux Salines de Salins-les-bains et dégustation
 - * Visite guidée de Lons-le-Saunier
 - * Visite de la Maison « Vache qui rit »
 - * Visite guidée du Château de Joux
 - * Visite d'une fabrique de fromages typiques

Le prix ne comprend pas :

- Les boissons, sauf mentionnées ci-dessus
- Les assurances voyage assistance ou annulation
- Les pourboires guides et chauffeurs
- Tout autre service que ceux mentionnés dans la section « notre prix comprend »

Assurances proposées : VAB

Pour voyager en toute sécurité, il est important d'être bien assuré !!

L'assurance assistance vous couvre à l'étranger et vous assiste en cas de maladie, hospitalisation et rapatriement. Elle est fortement souhaitée.

L'assurance annulation, vous couvre contre les frais qui vous seront facturés en cas d'annulation par le voyageur. L'assurance annulation doit impérativement être souscrite en même temps que le voyage.

!!! Important !!! En cas d'annulation, le désistement doit être signalé par écrit sans délai aux organisateurs (UTLA utlarlon@gmail.com et/ou Voyages Copine groups@voyages-copine.be). Il est important et de la responsabilité du passager d'annuler son voyage dès qu'un problème survient dans la mesure où il faut une corrélation entre la date d'annulation et la date de la cause d'annulation. Sur demande, nous vous ferons parvenir les informations complètes de l'assurance.

Prix des assurances :

L'assurance annulation est calculée à 6.50% du montant total

La formule globale (annulation – assistance – bagages) est calculée à **6.50%** du montant total + Assist/Bagages **4€/j/p** avec un minimum de 30 €.

Si vous avez déjà une assurance annulation à l'année, il est possible de souscrire seulement l'assurance assistance / bagages.

Des formules d'assurances annuelles existent, nous consulter.

Si vous avez déjà une assurance annulation à l'année, il est possible de souscrire seulement l'assurance assistance et bagages pour un montant de **30 €** par personne.

	Ass. Annulation 6.50%	Formule globale 6.50% +4€/J	Assistance et Bagages
Chambre double/twin	75€ pp	105€ pp	30€ pp
Chambre single	90€ pp	120€ pp	30€ pp

Formalités

Pour les ressortissants belges : Carte d'identité valable 3 mois après le retour.

Pour les personnes d'autre nationalité, merci de vous informer des formalités auprès de votre ambassade. En aucun cas la carte de résident n'est suffisante pour voyager à l'étranger.

Conditions d'annulation

Jusqu'à 90 jours avant le départ	100€/personne
Entre 90 et 51 jours avant le départ	50% du montant du voyage
Entre 50 et 31 jours avant le départ	75% du montant du voyage
Entre 30 au jour du départ	100% du montant du voyage

INSCRIPTION Les Merveilles du Jura & du Doubs du 18 au 22 mai 2025

!!! Votre inscription sera confirmée dès réception du présent bulletin et de l'acompte.

	1° Passager	2° Passager
Nom (de jeune fille)		
Prénom		
Lieu et date de naissance		
Nationalité		
N° CI ou Passeport		
Rue et n°		
CP et Localité		
Tel. ou GSM		
E-mail		
N° Compte		
Allergie(s)		
Contact en cas d'urgence		

Chambres:

SINGLE

DOUBLE (grand lit)

TWIN (2 lits)

Je partage ma chambre avec..... ou je cherche un(e) compagne/compagnon

La réservation n'est définitive pour les chambres « à partager », que si la chambre est complète

!!! IMPORTANT !!! Merci de remplir cette rubrique de façon complète

Je suis déjà couvert en ASSISTANCE et j'envoie une copie du contrat au secrétariat de l'UTLA

Je suis déjà couvert en ANNULATION et j'envoie une copie du contrat au secrétariat de l'UTLA

Je ne suis pas couvert ni en assistance, ni en annulation, je désire souscrire et j'ajoute le montant de l'assurance souhaitée selon ma réservation au paiement de l'acompte (voir tableau à la page précédente).

PARTIE RÉSERVÉE À L'UTLA

	1° personne	2° personne	TOTAL	Date	Réf
Acompte					
Assurance (facultative)					
Solde					
Divers					

PRIX TOTAL€

Compte N° N° BE53 0688 8980 3053



Université du Temps libre
en pays d'Arion
0497/ 43 53 02
utlarlon@gmail.com

DATE :

SIGNATURE :